



# Jema Energy

> L'Infrastructure de recharge



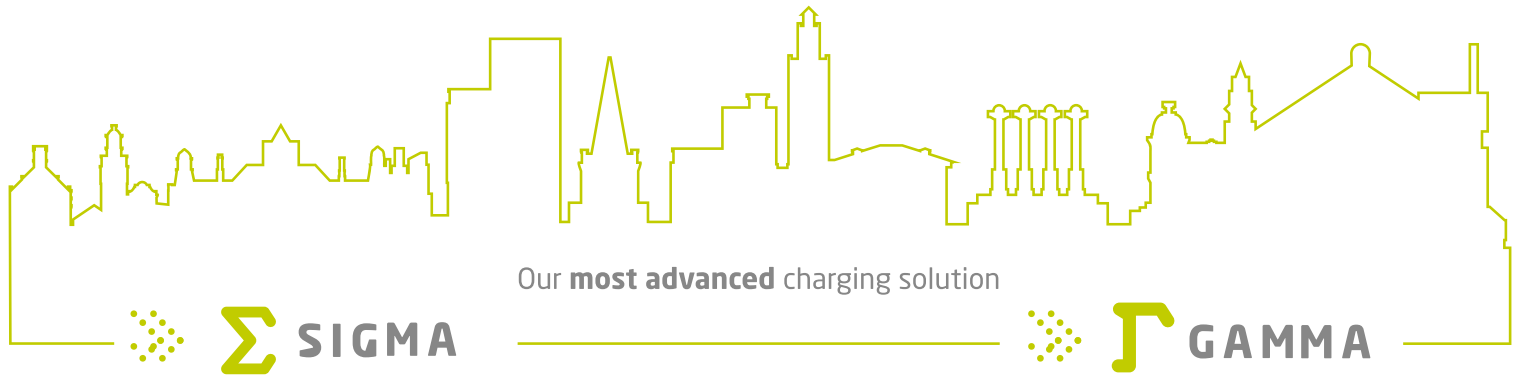


## **NOTRE MISSION**

Jema évolue constamment sur le plan technologique pour répondre à la demande de la société en matière de nouvelles solutions énergétiques et de transport

## > SIGMA chargeurs

*Chargeur modulaire et interopérable pour bus et camions électriques*



SIGMA et GAMMA couvrent toute la gamme de puissance requise par les véhicules utilitaires lourds pour une recharge efficace. Deux solutions flexibles et évolutives adaptées à la charge lente et rapide avec une gamme de puissance allant de 60 kW à 540 kW.



### Caractéristiques principales:

- > Polyvalence maximale: jusqu'à 3 prises à partir d'un seul chargeur et possibilité d'ajouter plusieurs accessoires
- > Compact pour un encombrement réduit dans les installations
- > Conception modulaire réduit le temps de maintenance
- > Interopérable selon les normes IEC61851-1-23-24, DIN70121 et ISO15118
- > Connexion par CCS2 et/ou pantograph up/down
- > MODBUS TCP ou OCPP 1.6 VAS selon VDV 261
- > Faibles distorsions harmoniques

## > GAMMA chargeurs

*Chargeur modulaire et interopérable pour bus et camions électriques*



Gamma est un système de charge intégral qui favorise l'électrification efficace des bus et des camions en automatisant le processus de charge.

Le système consiste en une structure unique où sont intégrés le chargeur et la connexion au pantographe up/down. Une solution flexible et évolutive adaptée aux dépôts (180 kW) et à l'opportunité (450 kW), le tout dans une seule infrastructure.

Le chargeur Gamma est une solution flexible qui convient aussi bien aux installations existantes qu'aux futurs projets d'électrification.

Développé sur la base de SIGMA, le GAMMA arrive sur le marché de l'électromobilité comme une nouvelle solution qui fera progresser l'intégration des véhicules et des systèmes de charge SMART GRID.

### Caractéristiques principales:

- > Système intégral unique qui permet la charge frontale avec le pantographe up et down
- > Automatisation du processus de charge. *Capacité accrue et dépôts sans câbles*
- > Système de charge tout-en-un. *Modulaire, compact, polyvalent*
- > Encombrement réduit de l'installation. *Intégration du chargeur et des connexions au pantographe dans la même structure*
- > Chargeurs jusqu'à 450 kW. *Sans besoin de poste de transformation*
- > Basé sur la typologie des chargeurs SIGMA. *Optimisation du système de charge*

## > ECI series chargeurs

### *Chargeurs bidirectionnel V2G - G2V*

La série de chargeurs ECI offre une large gamme de systèmes pour les installations en dépôt et/ou sur ligne. Avec une gamme de chargeurs allant de 50 kW à 600 kW, ils offrent une possibilité de recharge lente ou rapide de votre véhicule.

Les chargeurs ECI sont bidirectionnels V2G et G2V, et fonctionnent à la fois comme chargeurs et déchargeurs en fonction de la demande du véhicule.

#### Características principales:

- > Modules de communication à distance via TCP/IP, OCPP 1.6/2.0, VDV 261
- > Interopérabilité selon les normes IEC61851-1-23-24, DIN70121 et ISO15118
- > Analyseur de réseaux inclus
- > Bidirectionnel: G2V et V2G
- > Fonction centrale de charge intégrée
- > Connexion par CCS2 pour chargement lent
- > Connexion par pantographe pour chargement lent et d'opportunité



## > Wall-Box y Tilt-Box



Jema Energy dispose de systèmes supplémentaires qui nous permettent d'offrir une plus grande polyvalence aux installations des clients et de nous adapter aussi bien aux garages existants qu'aux nouvelles infrastructures.

Le Tilt-Box permet de connecter un chargeur via le CCS2 ou le pantographe up/down. La Wall-Box peut être raccordée à des tuyaux de 100 mètres et à des pantographes inversés.

## > Pantograph UP/DOWN



La connexion au pantographe est recommandée lorsque le véhicule ne dispose pas d'une autonomie suffisante pour effectuer le trajet et qu'il doit être rechargé pendant le trajet.

Les chargeurs d'opportunité sont conçus et développés pour offrir une charge rapide via le pantographe up/down. À cette fin, le système de recharge comprend un contact automatique avec le pantographe, une communication sans fil et une infrastructure qui connecte automatiquement le véhicule au pantographe.

## Expérience et flexibilité

Plus de 70 ans d'expérience en électronique de puissance ont permis à Jema de comprendre les projets de ses clients et le contexte dans lequel ils s'inscrivent.

Jema se caractérise par sa flexibilité et sa capacité à s'adapter à chaque projet, à chaque client et à chaque ville.

## L'ingénierie

Nous conseillons nos clients sur la meilleure solution technique pour leur projet.

Nous fournissons à nos clients les informations dont ils ont besoin pour prendre des décisions et des décisions et de passer à la fourniture du système.

## Gestion de projet

L'objectif de Jema est d'être toujours aux côtés du client. Conseil : nos solutions sont conçues et développées en fonction de vos spécifications techniques.

Mise en œuvre du projet : système de production allégée dans tous les processus de production et banc d'essai dédié pour les tests de certification.

O&M : le service de Jema est complété par une assistance technique étendue.

## Service après-vente

Réseau après-vente dans les cinq continents à travers des partenaires locaux qui garantissent un service de proximité, une attention rapide et efficace.

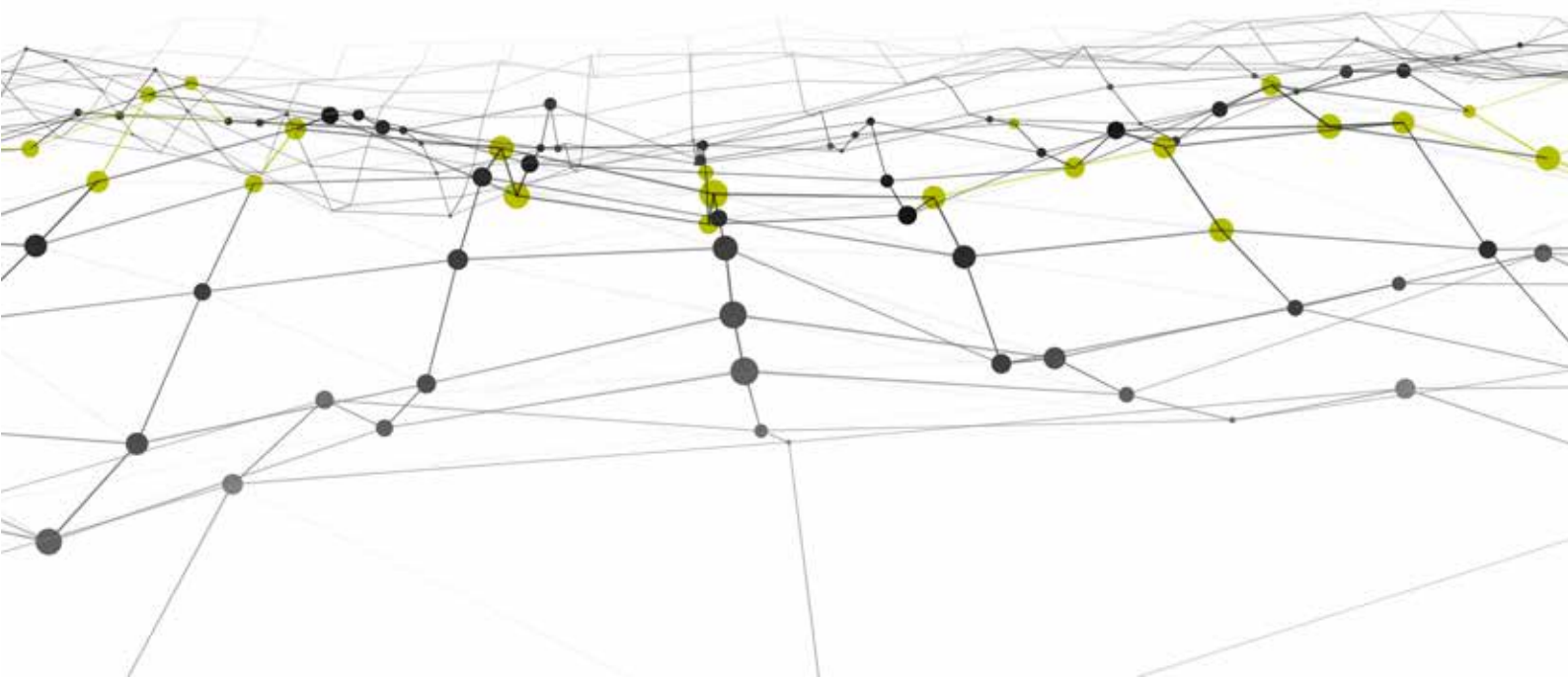
L'équipe après-vente est composée de professionnels formés et accrédités en tant que techniciens officiels par Jema Energy, qui contrôlent les équipements techniques à tout moment.







Vous souhaitez obtenir plus d'informations sur nos projects et nos solutions de systèmes de charge pour véhicule lourds?





### **JEMA Energy S.A.**

Paseo del Circuito 10  
20160 Lasarte-Oria, Gipuzkoa, Spain  
Tel. +34 943 376 400  
Fax. +34 943 371 279  
Email: [jema@jemaenergy.com](mailto:jema@jemaenergy.com)

### **JEMA Energy México**

Av. Las Misiones, 13 3ª Etapa  
Parque Industrial Bernardo Quintana  
Municipio El Marqués 76249 Querétaro, Mexico  
Tel. +52 833 134 4448  
Email: [jema.mexico@jemaenergy.com](mailto:jema.mexico@jemaenergy.com)

### **JEMA Energy USA LLC**

7545 Irvine Center Dr Suite 200  
Irvine, CA 92618, USA  
Tel. +1 (402) 208 7494  
Email: [jema.usa@jemaenergy.com](mailto:jema.usa@jemaenergy.com)

### **JEMA Energy Brasil**

Rodovia Marechal Rondon Km 252,5  
CEP: 18607-810 Botucatu SP, Brazil  
Tel. +55 14 38118000 2371  
Email: [jema.brasil@jemaenergy.com](mailto:jema.brasil@jemaenergy.com)