

fifteen 

**Faire du vélo
une évidence,
des métropoles
aux villes
peu denses**







Les technologies Fifteen propulsent les services publics de vélos partagés de 33 villes dans le monde dont Paris, Helsinki, Marseille, Vancouver et Gijón.

En 2022, 165 millions de kilomètres ont été parcourus par 1,3 million d'utilisateurs.

L'heure du passage à l'échelle

Alors que la mobilité représente un tiers des émissions de CO₂, les services publics de location de vélos sont des outils formidables pour impulser et accompagner la décarbonation des mobilités du quotidien, sur tous les territoires.

Ces outils formidables sont utilisés à une infime échelle de leur potentiel : le vélo en libre-service reste réservé aux grands centre-villes et les modèles à succès dans certains pays – vélo en gare aux Pays-Bas, vélo en location longue durée en France – tardent à se diffuser ailleurs.

Fifteen est une entreprise française qui a pour mission de généraliser le déploiement des meilleures offres de mobilité active sur tous les territoires, afin que chacun puisse utiliser un vélo, pour des trajets ponctuels ou quotidiens, en ville comme en zone peu dense, en porte à porte ou en intermodalité.

Avec Fifteen, toutes les villes et toutes les régions peuvent offrir à leurs populations des vélos plaisants à louer pour un trajet, une journée ou plusieurs mois.

Fifteen rend cela possible grâce à :

- ✳ Un vélo électrique connecté alliant confort et performance, pouvant être loué pour la durée de son choix
- ✳ Une distribution des vélos en libre-service, quelle que soit la durée de location, permise par l'infrastructure la plus légère au monde
- ✳ Des applications modernes et intuitives permettant à chaque usager de trouver et d'utiliser l'offre correspondant parfaitement à son besoin

Nous serions ravis de discuter de vos projets de mobilité active, alors n'hésitez pas !

Benoit Yameundjeu,
Directeur général de Fifteen

Fifteen combine les meilleures offres de mobilité partagée dans un unique Réseau Vélo Augmenté

LES VÉLOS EN LOCATION COURTE DURÉE :

Des vélos mis à **disposition 24h sur 24h et 7 jours sur 7** depuis une station accessible dans l'espace public. Permet des **locations au trajet, pour une courte durée**.

Exemple : Vélib' à Paris, +20 000 vélos (45% VAE), 1 400 stations, 190 000 trajets par jour.

Particulièrement adapté aux centre-villes.

LES VÉLOS EN LOCATION LONGUE-DURÉE :

Location avec abonnement mensuel d'un vélo pour une durée prolongée de plusieurs semaines à plusieurs mois avec ou sans engagement.

Exemple : Véligo en Ile-de-France, +20 000 VAE, + 50 000 utilisateurs à ce jour, location jusqu'à 6 mois renouvelable.

Adapté aux centres villes et zones péri-urbaines à peu denses.

LE VÉLO EN GARE :

Location à la journée ou pour plusieurs heures d'un vélo à partir d'une station située le long d'une **ligne ferroviaire**, pour effectuer les **derniers kilomètres d'un trajet** débuté en train.

Exemple : OV-Fiets aux Pays-Bas, +20 000 vélos, +300 gares desservies

Adapté à tous territoires élargis (région ou pays) traversés par un réseau ferré.

Réseau Vélo Augmenté

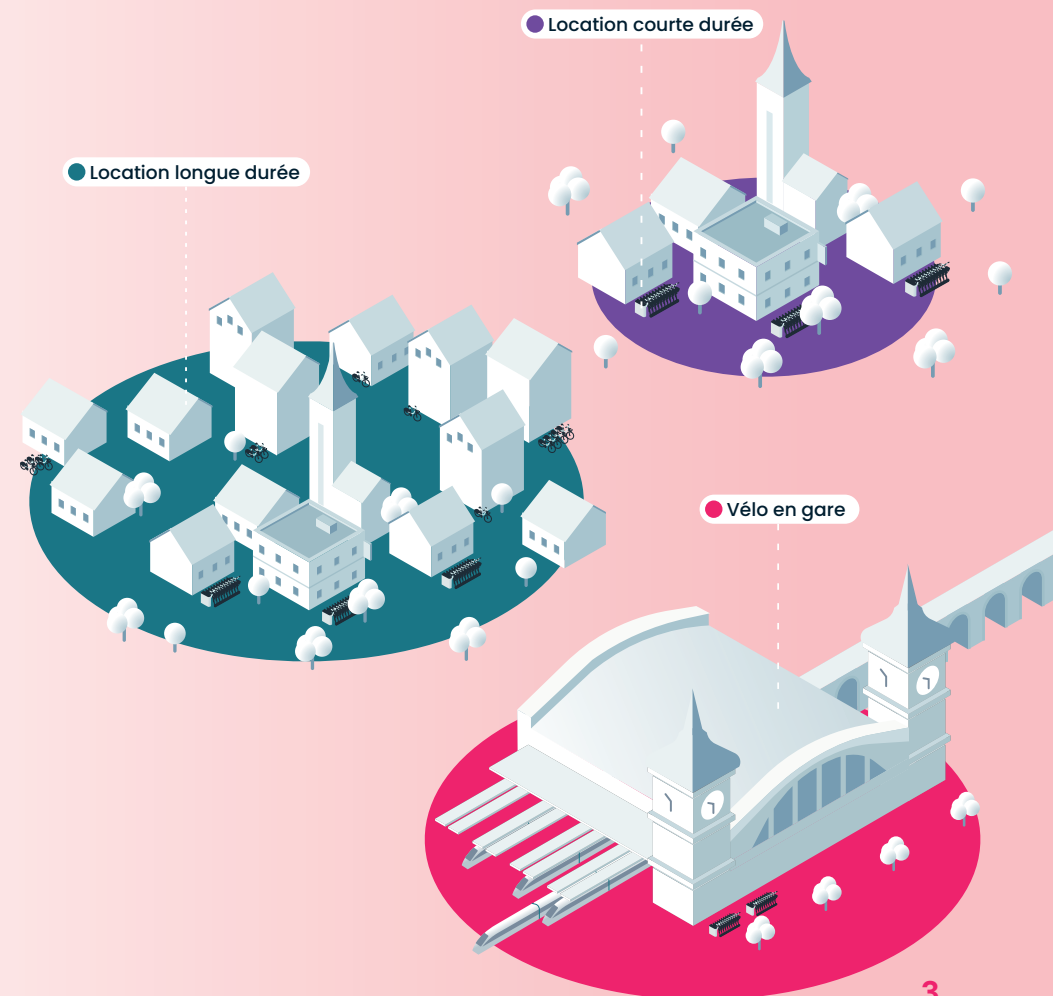
Adresser tous les usages avec une plateforme technologique unique

Couverture géographique étendue

Flexibilité de location

Interconnexion avec les transports publics

Mutualisation du matériel et des opérations



ILS SONT PASSÉS AU RÉSEAU VÉLO AUGMENTÉ

Agglomération d'Auxerre

Location courte et longue durée en libre service

Première pour une collectivité

📅 Lancement mai 2023

🚲 320 vélos électriques

📍 42 stations

« Cette offre innovante, mêlant location de courte et de longue durée, va permettre de multiplier les impacts positifs du vélo sur notre territoire. »

Crescent Marault, Président de la Communauté d'Agglomération de l'Auxerrois



4

ILS SONT PASSÉS AU RÉSEAU VÉLO AUGMENTÉ

Région Nouvelle-Aquitaine

Location de vélos électriques en gare et en ville

Première hors Benelux

📅 Lancement été 2023

🚲 160 vélos électriques

📍 25 stations

★ Soutenu par l'ADEME

« Nouvelle-Aquitaine Mobilités est très heureux d'accompagner ce projet qui répond pleinement aux objectifs liés à nos compétences : coordination des offres en proposant une couverture du dernier kilomètre et une articulation TER/réseaux urbains, Mobilité intégrée/MaaS (...) »

Renaud Lagrave, Vice-Président de la Région Nouvelle-Aquitaine



5

L'offre clé en main de Fifteen

Une technologie unique au monde permettant à tous les territoires d'offrir à leurs populations des services de location courte, moyenne ou longue durée à fort impact.

Cette plateforme technologique complète, est entièrement conçue et développée par nos équipes.

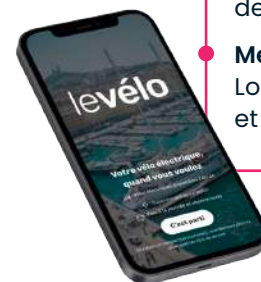
MATÉRIEL

Vélo

Vélo électrique pour la location toute durée

Station

Hub de location ultra-flexible et compact



LOGICIEL

Accès usager

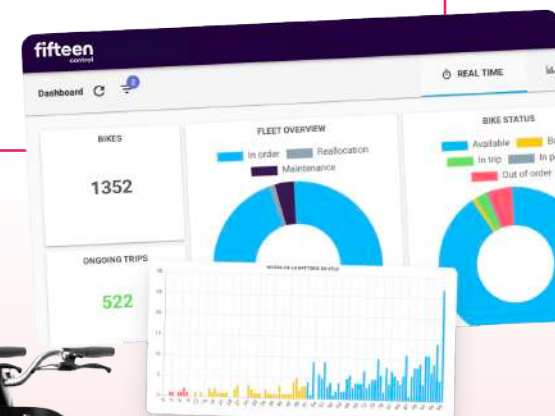
Interfaces utilisateurs intuitives et plébiscitées

Gestion de service

Logiciel de gestion et d'optimisation de la maintenance

Mesure & Data

Logiciel d'analyse des performances et d'intelligence urbaine



Vélo électrique

Location courte à longue durée

Le vélo électrique s'est imposé comme le nouveau standard des flottes de vélos partagés. **Attirant un plus large éventail d'utilisateurs au vélo, il est utilisé plus souvent et pour des distances plus longues.**



Un vélo unique, des possibilités infinies

Fifteen a créé le premier vélo électrique pour **la location en libre-service toute durée**. Permettant aux collectivités de toutes tailles d'offrir des services vélos adaptés à leur territoire et **favorisant la découverte du vélo au quotidien chez tous les publics**.

Le vélo électrique Fifteen offre la robustesse d'un vélo en libre-service et le plaisir d'un vélo électrique privé pour mettre tout le monde en selle.

- Design ergonomique
- Assistance électrique progressive, freins puissants
- Vélo déverrouillable via application mobile ou carte de transport
- Batterie amovible
- Géolocalisation et technologie antivol embarquée
- Maintenance optimisée avec les auto-diagnostics des pannes

 Conçu et assemblé en France

Hub de location ultra-compact

Pour une mise à disposition innovante des vélos sur l'espace public

Compatible pour la location courte et longue durée.

« La solution Fifteen est **très peu consommatrice de foncier, légère à installer** et éventuellement à déplacer. Elle est donc très facile et **peu cher à déployer**, sans pour autant sacrifier aucune fonctionnalité ».

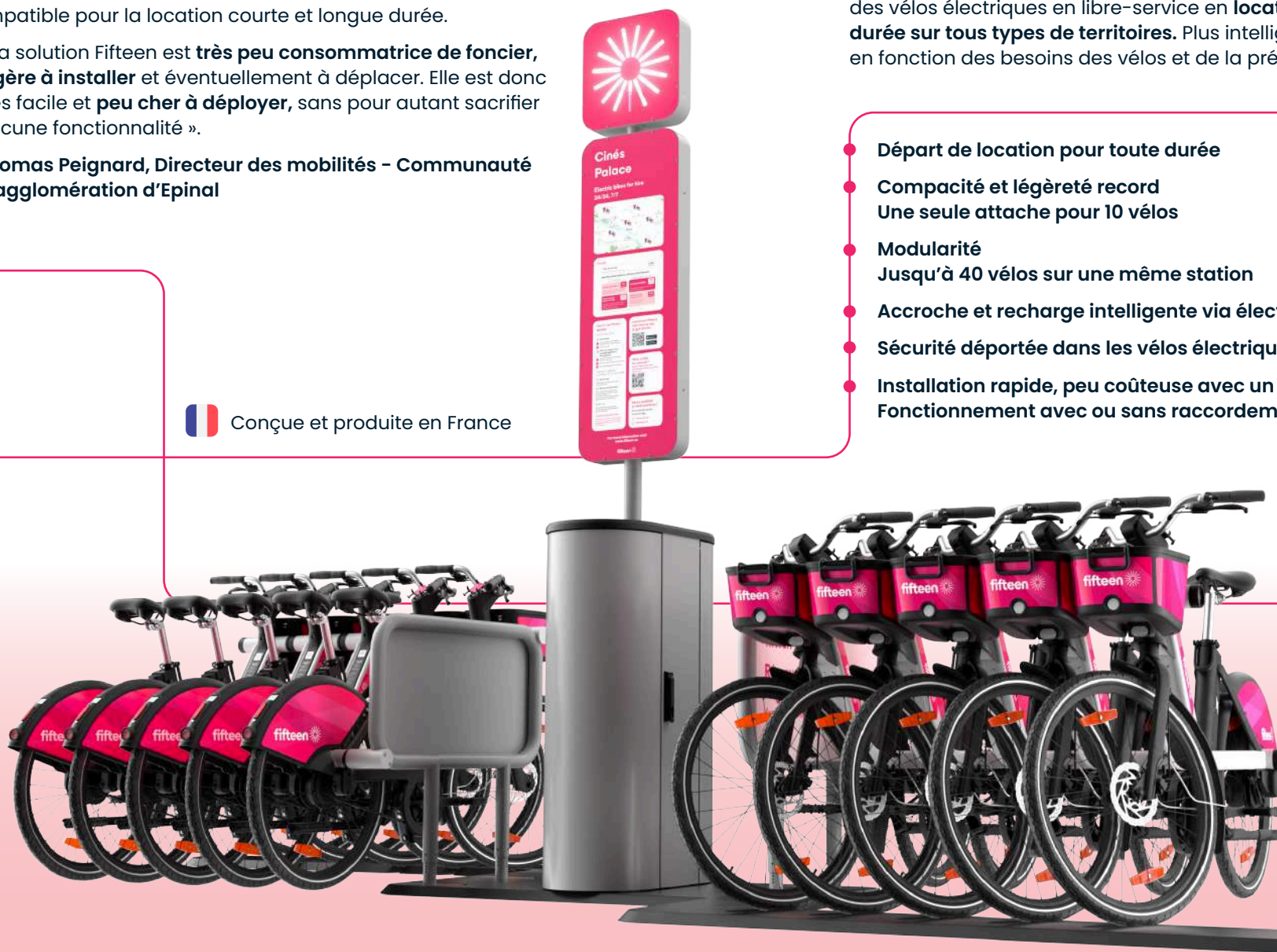
Thomas Peignard, Directeur des mobilités - Communauté d'agglomération d'Epinal

 Conçue et produite en France

Adieu les voitures, bonjour les cyclistes

La station de recharge Fifteen et son système de borne unique révolutionne l'accès aux services de location de vélos. Plus légère, elle coûte moins cher à déployer, à entretenir, et permet d'installer des vélos électriques en libre-service en **location courte ou longue durée sur tous types de territoires**. Plus intelligente, elle ajuste la charge en fonction des besoins des vélos et de la prédiction de la demande.

- **Départ de location pour toute durée**
- **Compacité et légèreté record**
Une seule attache pour 10 vélos
- **Modularité**
Jusqu'à 40 vélos sur une même station
- **Accroche et recharge intelligente via électro-aimants**
- **Sécurité déportée dans les vélos électriques connectés**
- **Installation rapide, peu coûteuse avec un minimum de génie civil**
Fonctionnement avec ou sans raccordement électrique



Applications et site web

Aujourd'hui, les vélos ne sont qu'une partie de l'expérience utilisateur. Les usagers ont besoin de trouver une information claire sur le fonctionnement du service pour se lancer et sont en demande d'**expériences enrichies sur application mobile**. Nos applications et notre site web en marque blanche, **entièrement personnalisables** à votre identité, font **entrer votre service dans une nouvelle dimension**.

App (iOS & Android)

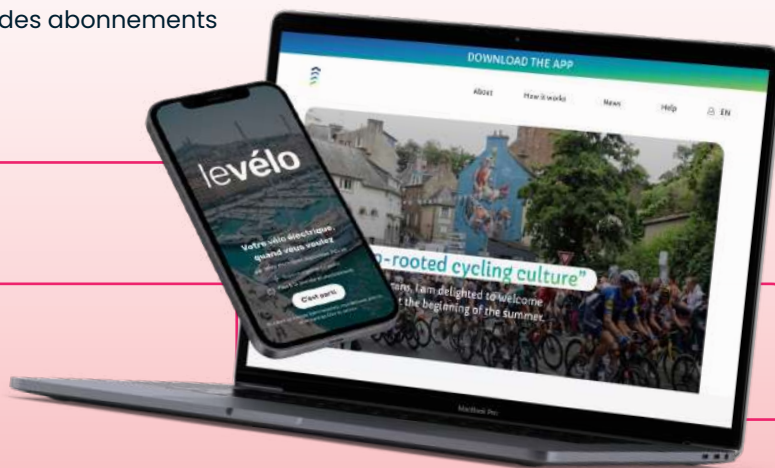
La clé d'un nouveau mode de vie

- ✳️ Souscrire à l'offre de son choix et gérer son compte
- ✳️ Localiser une station, un vélo
- ✳️ Déverrouiller et verrouiller le vélo
- ✳️ Déverrouiller et recharger sa batterie (en usage longue durée)

Site web

Un portail web personnalisé à l'identité du service qui permet d'accéder à toutes les informations essentielles pour utiliser le service et à son compte personnel.

- ✳️ Informations sur le service : explications et tutoriels
- ✳️ Création d'articles : guides d'usage, le savoir-rouler, etc.
- ✳️ Souscription aux offres
- ✳️ Gestion de compte et des abonnements



Le centre de contrôle

Fifteen Control

LE CENTRE DE GESTION POUR VOS SERVICES DE LOCATION DE VÉLOS

Offrez une expérience de location qui dépasse toutes les attentes

- ✳️ Supervision de la flotte
- ✳️ Organisation des opérations de maintenance
- ✳️ Aide à la réallocation
- ✳️ Gestion des utilisateurs et des tarifs

Fifteen Angels

L'APPLICATION DE POCHE AU SERVICE DU PERSONNEL TECHNIQUE

Fifteen Analytics

SUIVI DES PERFORMANCES ET INTELLIGENCE URBAINE

Mesurez, Améliorez, Recommencez.

Fifteen Analytics permet de prendre les décisions les mieux informées pour assurer le succès de votre service, aménager votre territoire et développer encore plus la pratique cyclable.

- ✳️ Tableau de bord d'activité (utilisateurs, trajets, revenus)
- ✳️ Suivi de l'acquisition et de la fidélisation
- ✳️ Suivi de la satisfaction
- ✳️ Analyse de la cyclabilité (état de la chaussée, zones accidentogènes)

Disclaimer :

Fifteen Analytics respecte les règles de confidentialité des données les plus rigoureuses.

Métropole de Marseille levélo

Vélos électriques en libre-service, location courte durée

Offre Fifteen :

- 🌟 Vélos électriques et mobilier urbain
- 🌟 Application mobile pour les usagers
- 🌟 Logiciel de gestion Fifteen Control
- 🌟 Logiciel d'analyse et d'intelligence urbaine Fifteen Analytics

Le service en bref :

- 🌟 2 000 vélos électriques, 200 stations
- 🌟 Location de quelques minutes jusqu'à une journée
- 🌟 Gratuité pour les abonnés aux transports publics

Notes de l'application :

4,8



SUR L'APP STORE

4,6



SUR PLAY STORE



ivolune, 01/03/2023

Incroyable

Enfin un moyen de transport adapté à la ville à un prix abordable par ce temps de crise. Les vélos sont parfaits.

Merci

Avec une flotte de **2 000 vélos en libre-service 100% électriques**, déployés progressivement à partir de décembre 2022, la Métropole Aix Marseille Provence affiche son ambition : celle de devenir rapidement une référence parmi les territoires cyclables européens. Un service de location qui est une brique essentielle d'un plan vélo plus complexe, destiné à démultiplier l'usage des mobilités douces et des transports en commun.



Agglomération d'Auxerre AuxR_M le vélo

**Location courte et longue durée,
en libre-service**

Première pour une collectivité

La Communauté d'Agglomération de l'Auxerrois et Fifteen lancent en 2023 un nouveau service de location de vélos baptisé **AuxR_M le vélo** avec **320 vélos électriques** répartis sur **42 stations** dans **29 communes**. Ce service innovant - conçu sur le modèle du Réseau Vélo Augmenté de Fifteen - permet aux usagers d'emprunter en toute autonomie un vélo pour **quelques minutes** en usage partagé, ou pour **plusieurs mois** en usage privé. **Une première en France.**

Offre Fifteen :

- ✳ Vélos électriques et mobilier urbain
- ✳ Application mobile pour les usagers
- ✳ Logiciel de gestion Fifteen Control
- ✳ Logiciel d'analyse et d'intelligence urbaine Fifteen Analytics
- ✳ Exploitation opérationnelle du service

Flotte :

- ✳ 320 vélos électriques, 42 stations
- ✳ Location de quelques minutes à plusieurs mois
- ✳ Disponible dans les 29 communes de l'agglomération

Région Nouvelle-Aquitaine Vélo Modalis

**Location courte et moyenne durée en gare,
en libre-service - intermodalité train et vélo**

Première hors Benelux

Fifteen lance l'été 2023 **Vélo Modalis**, le premier service en France de **vélos en gare** pour développer l'intermodalité vélo-train en Nouvelle-Aquitaine, en partenariat avec Nouvelle-Aquitaine Mobilités, la Région, et les autorités organisatrices de mobilité du territoire.

Ce nouveau service de location de vélos électriques est déployé le long de la ligne 16 du TER qui relie Angoulême à Royan. Il combine les usages en **courte et moyenne durée, en libre-service.**

Offre Fifteen :

- ✳ Vélos électriques et mobilier urbain
- ✳ Application mobile pour les usagers
- ✳ Logiciel de gestion Fifteen Control
- ✳ Logiciel d'analyse et d'intelligence urbaine Fifteen Analytics
- ✳ Exploitation opérationnelle du service

Le service en bref :

- ✳ 160 vélos électriques, 25 stations
- ✳ 8 gares de TER et centre-villes de 3 villes moyennes desservis
- ✳ Location jusqu'à 24h

Vous souhaitez promouvoir la pratique du vélo au quotidien et augmenter la pratique du vélo ?

Nos équipes vous accompagnent dans votre démarche pour vous aider à choisir la meilleure solution pour votre territoire.

Cadrage projet :

- ✱ Aide au dimensionnement de la flotte et à l'emplacement des stations
- ✱ Aide à la définition de la politique tarifaire
- ✱ Aide à la définition de l'identité de marque, propositions de logos, etc.

Lancement opérationnel :

- ✱ Installation des stations
- ✱ Préparation des vélos
- ✱ Plateforme utilisateur en marque blanche (app et site web)

Communication :

- ✱ Partage de bonnes pratiques pour l'acquisition et la fidélisation des usagers
- ✱ Création de design d'affiches, de vidéos, de tutoriels, de posts réseaux sociaux, etc.

Service client :

- ✱ Support client internalisé
- ✱ Contact via live chat, email et téléphone

Construisons des Réseaux Vélos Augmentés ensemble

Collectivités

Profitez d'une solution tout-en-un pour rendre le vélo accessible à tous.

Opérateurs de mobilité

Intégrez des vélos électriques haut de gamme à votre offre de mobilité.

fifteen.eu/contact

Inspirez-vous avec
nos ressources téléchargeables
fifteen.eu/resources

fifteen 

